

# Alfombras Técnicas Personalizables



# Alfombras Técnicas Personalizables

## ➤ OPORTUNIDAD:

- Una nueva oportunidad para ampliar el negocio de nuestros distribuidores
- Una oferta para el cliente final exclusiva, de calidad y personalizada
- Amplio surtido de tamaños que se adaptarán a cualquier espacio
- Posibilidad de incorporar cualquier imagen o diseño – infinitas posibilidades

¡El único límite es la imaginación!

# Alfombras Técnicas Personalizables

- NOVEDAD:
- Una auténtica novedad con la que se ofrece:
  - Nuevo producto – en un mercado donde hay pocas novedades reales
  - Nuevo servicio – en un entorno donde, cada día más, dar servicio es negocio
  - Nuevos valores añadidos – además de cubrir su función básica:
    - Puede ayudar a mejorar su imagen corporativa
    - Puede ser un elemento publicitario/informativo
    - Puede aportar belleza decorativa y elegancia en cualquier espacio

¡El único límite es la imaginación!

# Alfombras Técnicas Personalizables

- EXCELENCIA:
  - Ofrecen higiene y seguridad en cualquier lugar interior – ideal zonas de paso
  - Garantía de 5 años o 150 lavados en lavadora normal a 60°C máximo
  - Producto fabricado en Alemania con certificado de calidad



# Alfombras Técnicas Personalizables

## ➤ UNA IMAGEN LIMPIA:

- Una oferta sin límites en lo que se refiere a impresión, diseño y tamaños
- Un abanico de 45 colores hace posible cualquier proyección de logo, marca corporativa o cualquier otra imagen que se pueda imaginar
- Impresión con Tecnología Chromojet que permite utilizar hasta 32 colores en cada alfombra de un total de 45 posibles

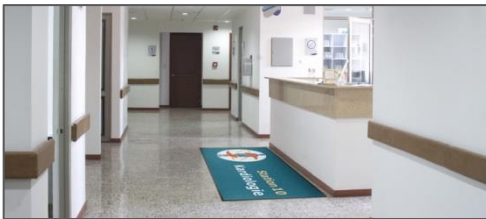
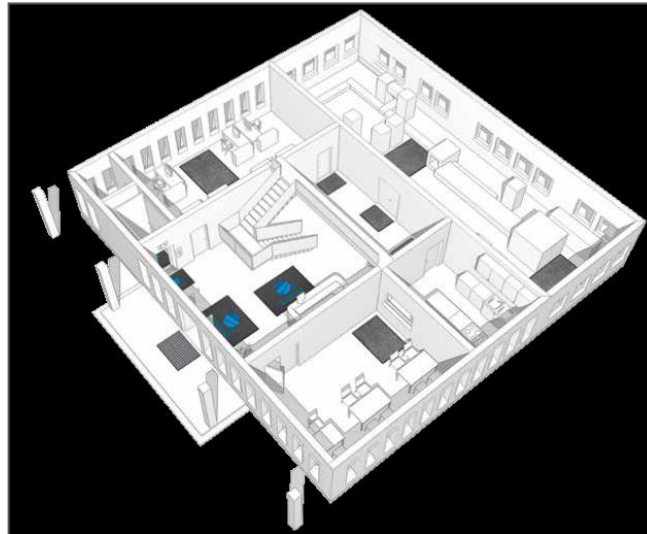




# Alfombras Técnicas Personalizables

## ➤ ADAPTABILIDAD:

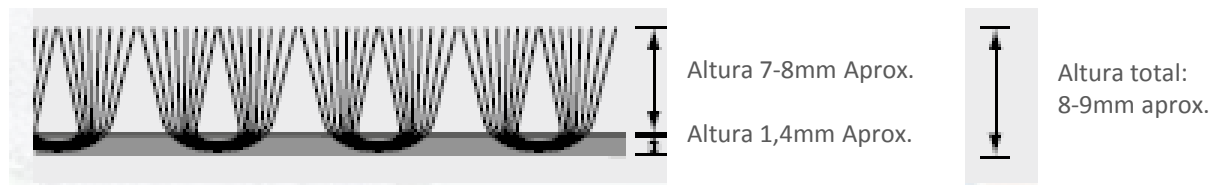
- Se adaptan a cualquier lugar y superficie gracias a su composición flexible
- Ideales para zonas de gran afluencia de paso como entradas, recepciones, mostradores, accesos a ascensores, salas de espera, pasillos o escaleras
- Aportan seguridad e higiene donde sea gracias a su capacidad de absorción



# Alfombras Técnicas Personalizables

## ➤ CARACTERÍSTICAS TÉCNICAS:

- Capa superior, pelo: Nilon “high twist” - 100% poliamida, 900g/m<sup>2</sup>
- Altura pelo: 7-8 mm aproximadamente
- Revestimiento dorso: goma de Nitrilo, grosor aproximado 1,4mm
- Altura total de al alfombra: 8-9 mm aproximadamente
- Peso total: 2.600 g/m<sup>2</sup>
- Anchura del borde: 20 mm aproximadamente
- Proceso de impresión: Chromojet
- Colores: máximo 32 de 45 posibles
- Absorción de agua: 3-4 litros/m<sup>2</sup> aproximadamente
- Temperatura lavado: 60°C máximo
- Resistencia al lavado: sin variaciones acorde con normativa DIN 54006
- Comportamiento antiestático: carga muy reducida conforme a normativa DIN 54345
- Resistencia al aceite: muy buena
- Resistencia al fuego: difícil de inflamar según Cfl – s1 (EN12501)



# Alfombras Técnicas Personalizables

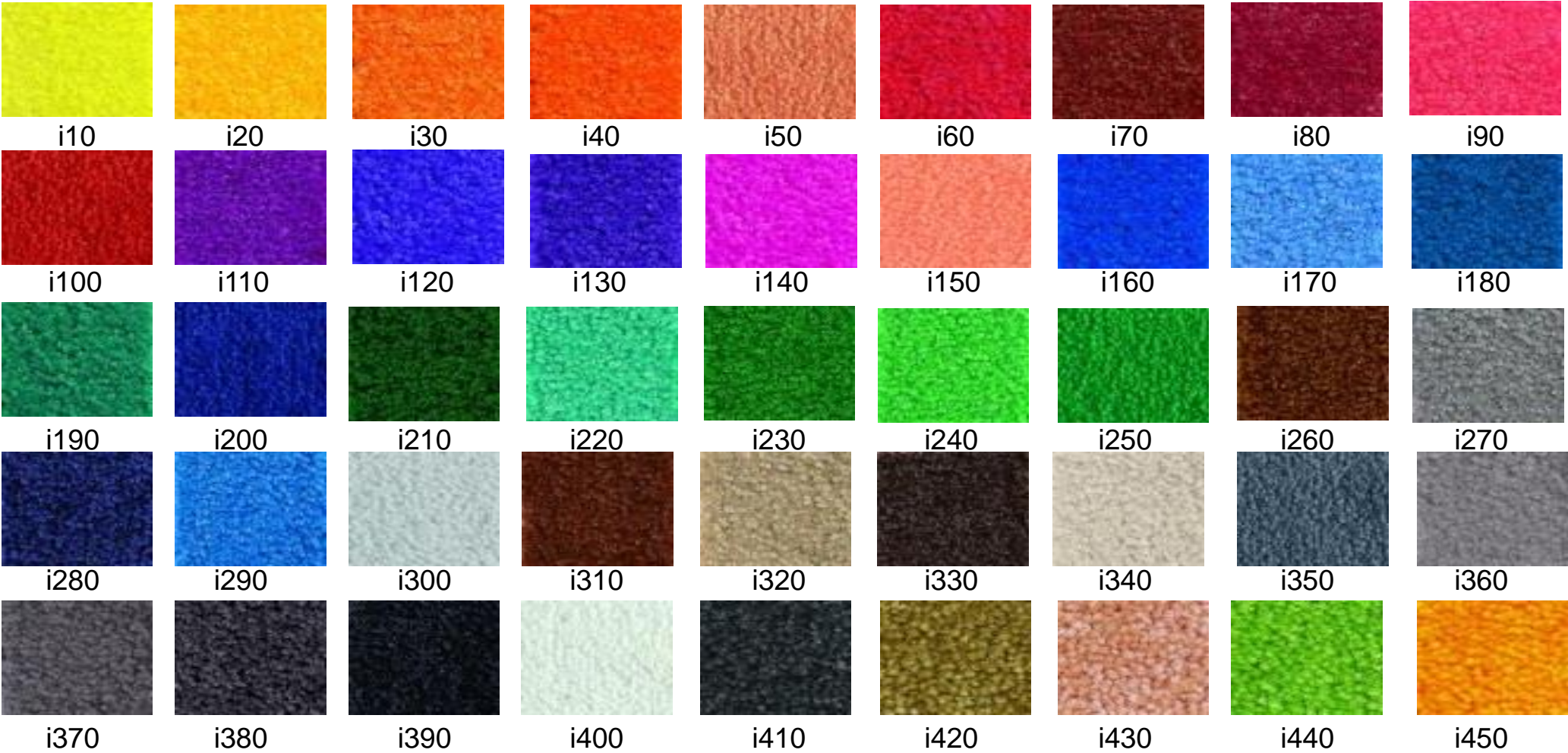
- Realización de pedidos. Paso 1
  - Seleccionar el tamaño adecuado según la necesidad a cubrir
  - Disponibles una serie de tamaños estándar:
    - **85 x 75, 85 x 120, 85 x 150**
    - **100 x 200**
    - **115 x 180, 115 x 200, 115 x 240**
    - **150 x 200, 150 x 250**
    - **200 x 200, 200 x 300, 200 x 400,**
  - Para pedidos con tamaños no estándar, solicitar presupuesto
  - Se pueden hacer alfombras de hasta 200 x 500 cm como máximo
  - Posible desviación en las medidas: +/- 3%



# Alfombras Técnicas Personalizables

➤ Realización de pedidos. Paso 2

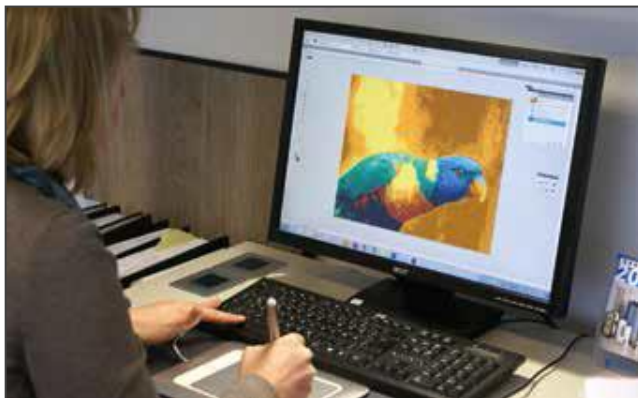
➤ Seleccionar los colores de su diseño de entre los 45 posibles del panel



# Alfombras Técnicas Personalizables

## ➤ Realización de pedidos. Paso 3

- Proporcionar las imágenes o logotipo mediante e-mail como documento adjunto para que nuestro departamento de diseño haga la creación y montaje del diseño
  - Preferiblemente archivos en formato vectorial (.eps, .cdr, .ai o .pdf) para evitar pérdida de calidad al ampliarlo
  - También aceptamos archivos en formato matricial o de mapa de bits (.jpg, .gif, .tif, o .psd) en alta resolución mínimo 200dpi
- Una vez recibido el logotipo en los formatos comentados, les enviaremos por mail para su aprobación con una propuesta de diseño en pdf.
- Cuando el cliente confirme su aprobación empezaremos la producción y entrega en un plazo de 3-4 semanas



# Alfombras Técnicas Personalizables

## ➤ Realización de pedidos. Paso 4

- Solicitar presupuesto. Tanto para tamaños estándar como tamaños especiales.
- Tener en cuenta que se cargarán, gastos adicionales por diseño, montaje y preparación. Tanto para diseños nuevos como para modificaciones de cualquier tipo sobre diseños ya creados.
- Confirmación y aceptación del diseño ya creado. Proporcionado por fábrica mediante documento PDF.
- Confirmación y aceptación del pedido definitivo acorde con el presupuesto previamente presentado

¡El único límite es la imaginación!

Gracias por vuestra atención y mucho éxito